

Bienvenue au Camping Beau Rivage



Livret d'accueil

SOMMAIRE :

Bienvenue.....	3
Le plan du camping.....	4
Nos chalets en bois.....	5
Nos tentes lodges.....	6
Nos grands emplacements.....	6
Nos services.....	7
Caravane et camping-car.....	8
Les poubelles.....	9
Les restaurants et bars à Navarrenx.....	11
Les Marchés.....	12
Profitez des festivités !.....	13
Patrimoine.....	14
1 Semaine dans le Béarn.....	18
Les incontournables !.....	19
Activité pour les enfants et les grands.....	22
Randonnée à faire en famille !.....	24
Balade à pied et à vélo.	28
Infos pratiques	30
Autres.....	31

Bienvenue



Nous vous souhaitons la bienvenue au camping Beau Rivage de Navarrenx. Nous espérons de tout cœur que vous vous y sentirez bien et pourrez passer des vacances reposantes et ressourçantes !

Profitez du camping mais aussi de notre magnifique région, dont nous sommes si fiers entre plaines de montagne, côte atlantique et richesse culturelle et historique.

Et surtout ! N'attendez plus pour goûter au grand air et à la vie locale et festive ! On vous souhaite de joyeuses vacances !

Clara et Stéphane

Le plan du camping



Le camping se situe à Navarrenx au cœur du Béarn à 40 km de Pau. Vous nous trouverez à deux pas du charmant village fortifié et labellisé “Les Plus Beaux Villages de France”. C’est également un village étape du chemin de Saint Jacques de Compostelle. Vous trouverez à la réception, toute la documentation nécessaire pour profiter d’une visite optimale du village.

Les chalets bois

Chalet - Grand Confort 5 à 6 pers.



Chalet - Grand Confort 4 à 5 pers



Chalet Premium - 4 à 6 pers.



**Chalet Classique - Le confort à
Petit prix 1 à 2 pers.**



**Chalet Classique - Le petit prix en
famille 1 à 4 pers.**



A savoir :

Il est possible de louer les draps sur demande à la réception.

Les tentes lodges



Tente lodge – 4 pers.

- 2 Chambres
- Kitchenette aménagée
- Douche, toilettes séparées
- WC séparé
- Terrasse

Nos grands emplacements

Emplacement Grand Confort de 110 à 140 m²



- Sol stabilisé (moitié gravier / moitié gazon)
- Electricité, Assainissement, eau

Emplacement Confort de 110 à 140 m² sol gazon



- Sol gazon
- Electricité

A savoir :

WI-FI gratuit

Les sanitaires sont facilement accessibles dont un adapté aux personnes à mobilité réduite.

Nos services



- Chalet Pizza : frites et pizzas maison en haute saison

- Bar caravane : glaces, gaufres, chips, bières, vins locaux...



- Piscine ouverte de 9h à 21h

- Terrains de pétanque

- Aire de jeux pour enfants



- Terrains de tennis gratuits (clés à la réception)

- Pêche au Gave d'Oloron et pique-nique au bord du gave d'Oloron (rdv à la réception pour vous indiquer des plages)



- Laverie : machine à laver et sèche-linge (jeton à la réception)

GARDIENNAGE ET REPARATION de Caravane et camping-car :



- **Gardiennage de caravane et camping-car** : à 5 minutes du camping
- Aire vidange WC chimique : sur l'allée centrale du camping

- **Service de réparations** : faites appel à Kris et ses doigts d'or (dépannage au camping).



Site web: <https://www.caravanhelpabroad.com/>

Numéro: 00336 69 48 53 98

Les poubelles

Le recyclage : nous attachons beaucoup d'importance au recyclage. C'est pourquoi différentes poubelles sont à votre disposition :

- Poubelle jaune : papier, bouteille plastique, conserves (pas de yaourts)
- Poubelle à verre
- Poubelle pour les crottes de votre animal (dans des sacs plastiques fermés)
- Poubelle noire : pour les autres déchets
- Poubelle à piles.

NOTRE POLITIQUE ENVIRONNEMENTALE

Nous nous engageons dans une démarche écologique dans le but de réduire l'impact du camping sur l'environnement et de préserver ce lieu de vacances. Cet engagement se traduit par un certain nombre de dispositifs dans plusieurs domaines, dont :



ENERGIE : Chauffe-eau solaires, ampoules à basse consommation, interrupteurs temporisés. L'installation de Velux dans les sanitaires à éliminé les besoins d'éclairage en journée.



L'EAU : Récupération de l'eau de pluie, robinets à débit réduit, machine à laver à faible consommation d'eau. L'installation d'une pompe de circulation dans le bloc sanitaires afin de réduire la consommation d'eau.



L'ARROSSAGE : Quatre récupérateurs d'eau de 1000 litres collectent l'eau de pluie. Le choix de nouvelles espèces de plantes a été pensé pour réduire au maximum les besoins d'arrosage.



MAINTENANCE : La plupart de nos produits de nettoyage sont éco-labellisés, et nous nous efforçons d'en utiliser la plus petite quantité possible.



LES DECHETS : Le système des déchets dans le camping a été complètement revu, et nous cherchons en permanence à encourager et à améliorer le recyclage des déchets.

Nous étions un camping pilote pour le projet Eco-Camps lors de la rénovation de la camping. Cela nous a permis de compléter le travail nécessaire de manière à avoir le moins d'impact possible sur l'environnement.



Ici à Navarrenx nous jouissons d'un environnement privilégié qu'il est nécessaire de protéger.

Nous avons besoin de votre aide pour éviter de gaspiller de l'eau et l'énergie et de recycler autant de déchets que possible.

Nous tenons à vous remercier pour votre coopération et vous souhaitons un séjour très vert !

**LES ÉCO-GESTES
POUR RÉDUIRE VOS DÉCHETS SUR
BILTAGARBI.FR**

ZURE HONDAKINEN MURRIZTEKO EKO-JESTU
GEHIAGO AURKITU BILTAGARBI.FR-EN

**VOS CONSIGNES
DE TRI !**

ZURE BEREIZKETA
KONSIGNAK !

À TRIER | 
BEREIZTEKOAK



À JETER
BOTATZEKOAK



**À RAPPORTER EN POINT
DE VENTE INITIAL**
ITZULTZEKOAK



À DÉPOSER ERAMATEKOAK

Déchets encombrants
et dangereux

► DIRECTION DÉCHETTERIE

Hondakin arriskutsu
eta trabagarmentzat,
hondakindegira joan



À TÉLÉCHARGER
TELEKARGATZEKOAK

**À JETER ?
À RECYCLER ?**

POUR TOUT SAVOIR, TÉLÉCHARGEZ

L'APPLI GUIDE DU TRI

Download on the App Store | Get it on Google play | Windows Phone

Bereizketa konsigna egokia
errexki aurkitu eta bereizketa
gune hurbilena lokalizatu
« GUIDE DU TRI » aplikazioa
dohainik telekargatuz

Les restaurants et bars à Navarrenx



- ★ Le Commerce - place des Casernes - 05 59 66 22 54
- ★ Le P'tit Bistrot - 4 Place d'Armes - 05 24 35 13 18
- ★ Bar des Sports - rue Saint-Antoine - 05 59 66 50 63
- ★ Taverne Saint-Jacques – Place Bertrand Dufresne - 05 59 66 25 25
- ★ L'Estanquet - 50 rue Saint-Germain - 05 59 66 56 52
- ★ Bar des Sports - rue Saint-Antoine - 05 59 66 50 63
- ★ Bar Le Dahu - 23 rue Saint-Germain
- ★ Les Canons - Place des Casernes
- ★ Shakespeare Brasserie - Place Darralde - 05 59 66 52 14
- ★ L'Enchanté : 35 rue Saint Germain – 05 59 66 29 32
- ★ La Pizzeria des Remparts - Place des Casernes – 05 59 66 29 70

Un peu plus loin :

- ★ Auberge de la fontaine (à Laàs - 64390) - Place de l'Eglise - 05 59 38 20 20
- ★ Chez Germaine (à Geüs-d'Oloron - 64400) - 18 Route de Josbaig - 05 59 88 00 65
- ★ La Légende (à Sauveterre - 64390) - 5 Rue de l'Abbé Duplech – 09 86 68 99 47
- ★ Auberge Claverie (à Audaux – 64190) – 2 Place de l'Estanquet – 05 59 66 03 80

Les marchés :

Retrouvez tous les marchés des environs tels que :

Lundi matin : Saint Jean Pied de Port

Mardi matin : Le marché de producteurs de Salies-de-Béarn en juillet et août

Mercredi matin : Navarrenx

Jeudi matin : Salies-de-Béarn

Samedi matin : Le marché des producteurs locaux de Salies de Béarn et Sauveterre de Béarn

Dimanche matin : Navarrenx (de mi-juin à début septembre)



Les marchés de Navarrenx se déroulent tous les mercredis, toute l'année en plus des dimanches matin l'été. Rendez-vous à la place de la Mairie de 9h à 13h !

Profitez des festivités !

Juillet 2021

- Tous les mardis à Navarrenx : “Mardis Musicaux”
- Début du mois à Burgaronne : “Marché des producteurs”
- Milieu de mois à Laàs : « “Transhumances musicales”
- Fin de mois à Salies-de-Béarn : “Fête des Sottises”
- Fin de mois à Sauveterre-de-Béarn : “Les Médiévales”

Août 2021

- Tous les mardis à Navarrenx : “Mardis Musicaux”
- Début de mois : “Fêtes de Salies”
- Milieu de mois à Salies-de-Béarn : “La Piperadère”
- La deuxième semaine d'août à Navarrenx : “Fêtes de Navarrenx”
- Fin de mois à Sauveterre-de-Béarn : “Foire de la Blonde d’Aquitaine”
- Fin de mois à Laàs : “Les 3 heures de la brouette”

Septembre

- Fin de deuxième semaine de septembre à Salies-de-Béarn : “ La fête du sel ”
- Milieu de mois à Sauveterre-de-Béarn : “Les fêtes de Sauveterre”

Octobre

- Fin de deuxième semaine d’octobre à Laàs : “La fête du maïs”

L’AGENDA DES ANIMATIONS EN BEARN ET PAYS BASQUE :

<https://pratique.tourisme64.com/animation/>

Patrimoine

Navarrenx :



Présentation :

Navarrenx est une bastide commerçante du XIVème siècle, par sa position stratégique. Entre 1538 et 1545, Henri II d'Albret, grand père du futur Henri IV, vicomte du Béarn et roi de Navarre est soucieux d'assurer sa frontière et souhaite se préserver d'une éventuelle invasion espagnole ou française et fortifie alors Navarrenx. Il fit appel à un ingénieur militaire italien qui aura la charge d'ériger la première place bastionnée de France. Ces remparts sont dits inexpugnables et imprenables !

Jeanne d'Albret, la fille d'Henri imposera le protestantisme sur ses terres, dorénavant autonome et réformé. Charles IX enverra alors ses troupes pour annexer le Béarn. Toutes les villes vont capituler à l'exception de Navarrenx qui conservera sa souveraineté un demi-siècle de plus.

Balades dans Navarrenx :



Profitez des trois balades proposées par l'Office de Tourisme.

En jaune : "La bastide fortifiée".

En orange : "Le chemin de la ronde".

En violet : "Au fil de l'eau".

Vous retrouverez les explications dans le Guide d'accueil du Béarn des Gaves !

Salies de Béarn :

Ne ratez pas la cité du sel où se déroulent de nombreux évènements, la fête du sel, la fête des sottises, les marchés aux salaisons, la cérémonie d'intronisation ! N'oubliez pas de visiter le musée du sel et les salines situées au cœur de la ville, la crypte du Bayaà et le casino. Envie de cocooning ?...filez aux thermes de Salies vous relaxer !

Sauveterre de Béarn :

Située aux portes du Béarn, cette cité médiévale est entourée d'impressionnants remparts, vous pourrez observer également le pont de la Légende, la magnifique Tour Montréal et en contrebas, la plage au bord du Gave d'Oloron.

Gurs :

Gurs, à 6 km de Navarrenx, a hébergé l'un des plus vastes camps d'internement de France entre 1939 et 1945. La visite du camp est en accès libre et ouverte au public. Il y a des visites guidées organisées par l'Office de Tourisme.

Adresse : Impasse d'Ossau, 64190 Gurs

Hôpital Saint Blaise :

Ce village regorge d'histoires avec un patrimoine exceptionnel. L'église de l'hôpital St Blaise est au Patrimoine Mondial de l'Unesco, n'hésitez pas à la visiter.

Monein :

Monein est un incontournable pour son patrimoine de type gothique méridional. Vous pourrez visiter l'église Saint-Girons classée Monument Historique en 1913.



Morlanne :

Ce village magnifique et typiquement béarnais vous propose une riche histoire avec son château fort, son église fortifiée et sa maison Belluix, classée Monuments Historiques !

Pau :

Voici les sites à ne pas rater : Le funiculaire, le Parc Beaumont, le Musée des Beaux-Arts, la cathédrale de Lescar, le Palais Beaumont, le musée Bernadotte, le musée national et le Domaine du Château de Pau et enfin le Boulevard des Pyrénées.



Oloron-Sainte-Marie :

Nommée cité d'Art et d'Histoire vous pouvez y découvrir la Cathédrale Sainte-Marie, la tour de Grède, la Maison du Patrimoine mais aussi la Crypte Notre-Dame ! N'oubliez pas de vous arrêter à l'usine Lindt pour ramener de bons chocolats à prix réduits et à la Maison Artigarrède spécialiste du gâteau : le Russe.

1 Semaine dans le Béarn :

- Samedi : Profitez du camping avec la piscine ou encore le tennis (clef à la réception)
- Dimanche : **Sauveterre**
Visite de la Tour Monréal, l'île de la Glère
Les pieds dans l'eau, une glace à la main : Filez à la plage privée au bord du gave « Au fil de l'eau »
- 
- Lundi : **Audaux : Virée sur l'eau**
Rafting, canoë ou encre paddle sur le Gave
(Expérience Béarn : 05 59 66 04 05)
- Mardi : Au choix : Journée randonnée dans les magnifiques Pyrénées ou visite des plages et villages typiques du Pays Basque.
- Mercredi : **Navarrenx**
Marché des producteurs locaux le matin
Visite de Navarrenx et de ses remparts (téléchargez l'app. Terra Aventura pour découvrir Navarrenx à travers une chasse au trésor incroyable) !
- Jeudi : **Laàs**
Partez à la conquête du Château des énigmes de Laàs (3h de jeux et d'aventures et pique-niquez dans le magnifique parc du Château
- Vendredi : **Journée à Salies-de-Béarn**
Prendre le petit train, visiter la crypte du Bayaà, le musée du sel, les Salines. N'oubliez pas les Thermes !
- 

Les incontournables !

Rafting 64

Au cœur du Béarn et à 10 minutes du camping, venez-vous défouler avec le Rafting64 ! Participez à de nombreuses activités (rafting, canoë, bubble foot, paintball, big sup, paddle, archery tag, tyrolienne). Prix réduit pour nos vacanciers : demander à l'accueil le code promo.

Adresse : 2 bis Pouyet, 64190 Montfort

Numéro de téléphone : 05 59 66 04 05

Mail : contact@rafting64.com

Le château des énigmes à Laàs

Situé à 15 minutes du camping, vivez un grand jeu de piste de 3h inspiré des Contes et Légendes. Au Top 10 des parcs d'attractions préférés des Français. Pour les enfants à partir de 4 ans.

Numéro : 05 59 65 00 34

Adresse : Bourg, 64390 Laàs

Le Petit Train d'Artouste

C'est une activité à ne pas rater, pour petits et grands ! A 1H30 du camping, profitez du Petit train d'Artouste en vallée d'Ossau. Le train le plus haut d'Europe vous offre une balade originale et unique pour découvrir et admirer les merveilles des Pyrénées.

Mail : contact@artouste.fr

Adresse : Fabrèges, 6440 Larun.

Terra aventura

Muni de l'application à télécharger sur son téléphone « Terra aventura », la famille est prête pour l'aventure. Avec des indices à relever, des énigmes à résoudre et un trésor à chercher, les petits et les grands pourront à travers une chasse au trésor découvrir les villages de Navarrenx et Làs !

Au Fil de l'Eau

Situé à Sauveterre-de-Béarn (22 min du camping) et au pied des remparts de la Cité Médiévale de Sauveterre. Une glace à la main, les pieds dans l'eau venez-vous rafraîchir sur les rives du gave d'Oloron.

Adresse postale : Chemin du moulin 64390, Sauveterre-de-Béarn

Numéro de téléphone : 06 80 51 42 11 / 05 59 38 96 95

La passerelle d'Holzarte

Cette impressionnante passerelle surplombe les gorges d'Olhadubi de 180 m.

Ne rater pas ce site naturel spectaculaire, le plus visité des Pyrénées occidentales.



Le chemin de la mature

Cette randonnée est spectaculaire et débute au parking du pont de Cebers.

Elle dure 4h sur 7.4km.

Vous pourrez emprunter le chemin creusé dans la roche, faites attention au vide...

Cette randonnée n'est pas adaptée aux enfants.

Les grottes de Bétharram

Vous pouvez visiter les grottes de Bétharram à pied, en barque, en petit train !

Adresse : Chemin Léon Ross, 65270 Saint-Pé-de-Bigorre

Les grottes de la Verna

Ces grottes sont situées à 1h du camping et vous font vivre une aventure extraordinaire !

C'est une activité accessible à tous !

Adresse : Espace accueil Arrakotchepia, Quartier Calla, 64560 Sainte-Engrace

Téléphone : 06 37 88 29 05

Les gorges de Kakuetta

Explorer les gorges de Kakuetta dans un cadre de végétation luxuriante et d'eaux turquoise. Profitez de ce cadre unique au Pays-Basque où le dépaysement sera garanti pour vous et votre famille !

Ouverture du 15 mars au 15 novembre

Parking gratuit à proximité

Les billets s'achètent au bar à l'entrée du site

Durée de la balade : entre 2h et 3h

Contact : 05 59 28 60 83 - gorges@kakuetta.fr



Activité pour les petits et les grands

Parc aquatique - Aqua Béarn

Situé dans le cœur de la campagne béarnaise à 30 minutes de Navarrenx (28 km du camping), le parc vous propose de multiples attractions aquatiques comme une rivière à bouées et à vagues, des toboggans, embarcations et aussi un bateau tampon !

Voici leur contact : 05 59 39 20 75
Adresse : 64400 Oloron-Sainte-Marie

Parc Acro Jungle

Cette aire de jeux pour enfants de 1000 m² avec 8 espaces de jeux accueille des enfants de 0 à 12 ans. Cette structure sécurisée propose des toboggans, trampolines, labyrinthes, légos géant, minidisco.

Voici leur contact : 05 59 21 84 06
Adresse : 64121 Rue des Eaux Bonnes, 64121 Serres-Castet

La pêcherie d'Aurit

La pêcherie d'Aurit est un endroit unique pour découvrir des animaux en liberté (ânes, poneys, chèvres naines, moutons, paons). C'est un parc animalier idéal pour une balade en famille !

Numéro de téléphone : 06 72 66 62 01
Adresse postale : Chemin de Latabaille 64370, Hagetaubin
Mail : contact@lapecheriedaurit.fr



La falaise aux Vautours

Vous pourrez observer sur un écran géant et en direct la vie des vautours ! Profitez de 400m² de présentations ludiques et interactives pour découvrir les rapaces !

Numéro de téléphone : 05 59 82 65 49

Mail : falaiseauxvautours@gmail.com

Adresse postale : 64260 Aste-Beon

Zoo d'Asson

A un peu plus d'1h du camping, le Zoo d'Asson vous accueille et vous propose de rencontrer et découvrir plus de 500 animaux et une centaine d'espèces différentes !

Adresse postale : 6 chemin du Brouquet, 64800 Asson

Numéro de téléphone : 05 59 71 03 34

Aquarium de Biarritz

Localisé à 1h30 du camping, l'Aquarium de Biarritz vous accueillera à travers plusieurs animations (spectacles, ateliers, anniversaires...). Vous pourrez y rencontrer et découvrir les animaux marins de près !

Adresse : Esplanade du Rocher de la Vierge, 64200 Biarritz

Tél : 05 59 22 75 40

Randonnées !

Le camping est situé à 1h des 3 vallées du Béarn : Barétous, Aspe, Ossau qui comptent de multiples possibilités. Nous vous présentons ici des idées de randonnées et de lieux que nous aimons particulièrement. N'hésitez pas à nous retrouver à la réception pour plus d'informations.

Le Plateau du Bénou

Situé en vallée d'Ossau à 990 m d'altitude et sur la route du col de Marie-Blanque, ce site est idéal pour pratiquer la randonnée et le VTT. En juillet, vous retrouverez un événement incontournable et traditionnel, la transhumance (mutation périodique du bétail entre les pâturages d'été et d'hiver). Le Plateau du Bénou offre des balades à partir de différents plateaux, tels que :

Les cercles de Pierres

Cette randonnée de 3.7 km avec un dénivelé de 200m qui dure environ 1h30. Vous allez pouvoir profiter d'une vue imprenable sur le Plateau du Bénou. Vous pourrez aussi observer les cromlechs (groupe de pierres posées en cercle) construis il y a environ 3 000 ans.

Issarbe, le miroir de l'Ossau :

Station de ski de fond l'hiver, vous pourrez trouver de magnifiques randonnées.

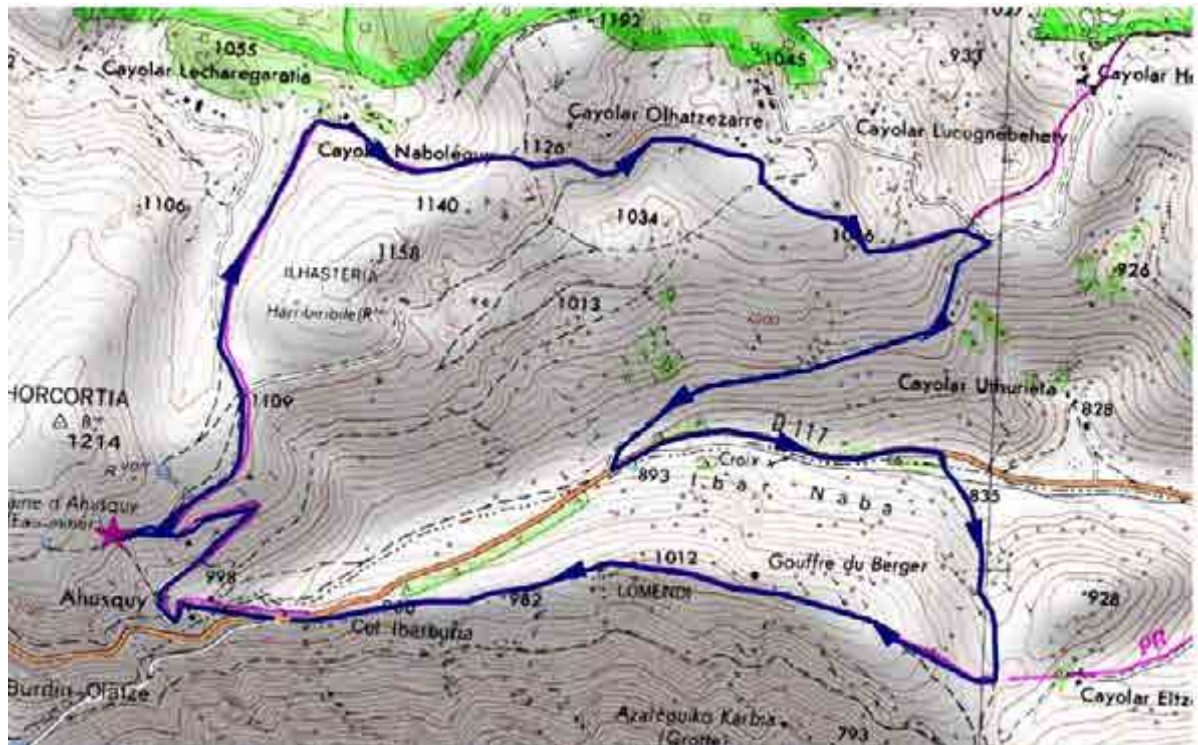
Point de départ :au parking de l'espace nordique d'Issarbe prévu pour accueillir l'hiver les départs en ski de fond.

Ahusquy, le massif des Arbailles



Profitez des reliefs arides et tourmentés du massif avec la balade du **Col d'Ahusquy** longue de 8.7km, le départ se situe à l'auberge d'Ahusquy, au Col d'Ibarburia. Arrêtez-vous à l'Auberge d'Ahusquy pour déguster un de leur plat avec vue sur la chaîne des Pyrénées,

Voici la carte de la balade du Col d'Ahusquy :



Le Cirque de Lescun



Au départ de Lescun et en Vallée d'Aspe, dans les Pyrénées, le Cirque de Lescun est un haut lieu de pyrénéisme.

Ses fameuses montagnes sont réputées pour de nombreuses randonnées à travers la nature.

Le Tour des Lacs d'Ayous



Le départ et au parking de Bious Artigues (se lever tôt pour avoir de la place).
Comptez 6 bonnes heures.

Ne manquez pas les lacs d'Ayous et ses paysages de rêves à travers de nombreuses randonnées ! Ci-après la carte illustrant la randonnée à la découverte des lacs.



Le plateau de Sanchèse

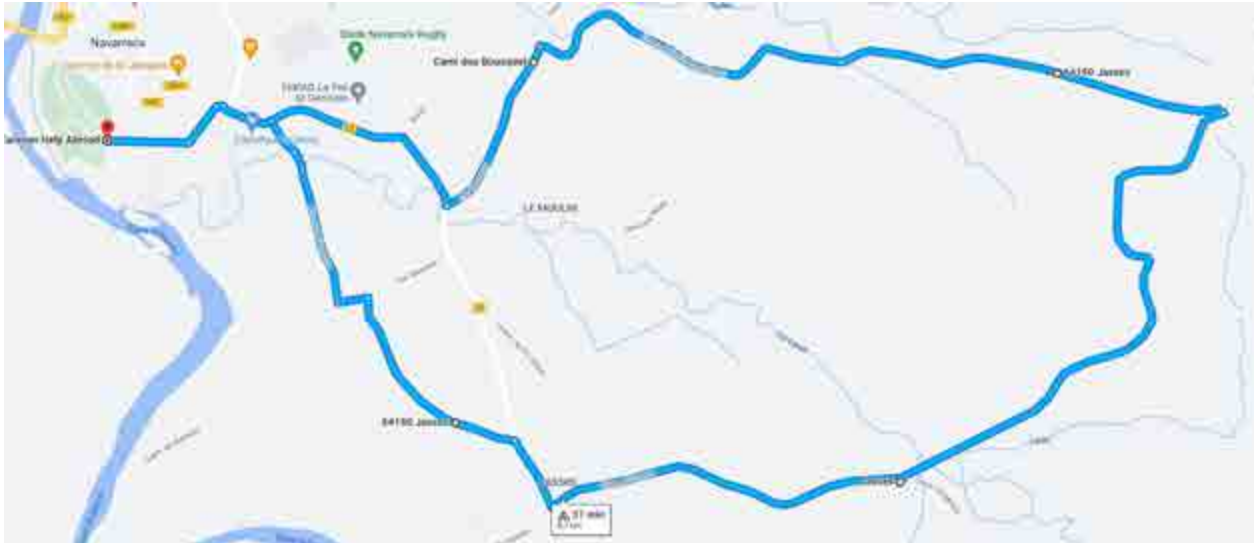
Au départ de Lescun, cette balade familiale vous fera prendre le grand air et vous fera découvrir la beauté des montagnes du plateau. Découvrez les nombreuses cascades, ruisseaux et animaux en liberté ! Cette balade dure 1h, elle est de niveau facile et adaptée pour toute la famille !

La distance parcourue est de 5.7 km avec un dénivelé de 130 mètres.



Balade à pied et à vélo

1/ Balade en partant du camping :



2/ Un peu plus loin :

A partir de l'étable d'Ossau à 30 min du camping, profitez d'une balade avec vue imprenable sur les Pyrénées : 1 Chemin d'Ossau, 64260 Buzy.

D'autres balades sont également disponibles à la réception.

3/ Balades à vélo :

Profitez d'une balade facile à vélo en partant du camping Beau Rivage. Vous parcourez plusieurs villages comme Jasses, Dognen, l'Hôpital St Blaise et Gurs. Vous pourrez visiter le camp de Gurs qui est l'un des plus grands camps d'internement en France de 1939 à 1945 et l'église de l'Hôpital Saint Blaise (classée au Patrimoine Mondial de l'UNESCO). D'autres balades à vélo sont disponibles à l'accueil.

Infos pratiques

- La pizzeria du camping est ouverte en haute saison.
- La piscine du camping est ouverte de 9h à 21h.
- Envie de faire un ping-pong, une pétanque, un tennis ? Venez à la réception qu'on vous équipe !
- Venez déguster les glaces et les boissons de la réception ou au bar.
- Le code WIFI est gratuit ! Profitez-en.
- Des étendoirs sont à votre disposition à la laverie ainsi qu'un fer à repasser.
- Prêt de sèche-cheveux à la réception.
- En location : Un état des lieux sera effectué le jour de votre départ entre 8h et 10h. Vous devez vous rendre à la réception pour nous informer de l'heure du rendez-vous.
- La barrière à l'entrée est fermée de 22h à 7h30.

Autres

Les Villes : Bayonne la jolie ville typiquement basque au bord de la Nive, Lourdes, son sanctuaire et sa grotte ...

Usine Lindt : Avis aux gourmands. L'usine Lindt n'est qu'à 30 minutes du camping, découvrez la boutique fondée en 1845 et dégustez ses chocolats, truffes et confiseries ! Des chocolats à prix réduit !

Adresse : 2 Avenue Mal de Lattre de Tassigny, 64400 Oloron-Sainte-Marie –

Tél : 05 59 88 87 62

Las ventas (boutiques à la frontière espagnol) : Profitez des las ventas à Arnéguy seulement à 1h du camping. Adresse : Barrio de las Ventas, S/N, 31660 Valcarlos, Navarra, Espagne

Coup de cœur en Espagne : Saint-Sébastien est situé à 2h du camping est et célèbre pour ses plages, ses restaurants et sa vieille ville ! Vous pourrez visiter la Plaza de la Constitución, la vieille ville, la plage de La Concha et l'aquarium Donostia-San Sebastian !

Linge Basque : Tissage Moutet, linge de maison basque :

Adresse : Rue du Souvenir français 64300 Orthez – France - Tél : 05 59 69 14 33

Mail : contact@tissage-moutet.com

Lartigue : créateur et tisserand de linge basque pour toute la maison !

Adresse : Rue du Souvenir Français, 64300 Orthez - Tél : 05 59 69 14 33

Espadrilles : Profitez d'un savoir traditionnel, cousu main avec des produits naturels et écologiques ! Adresse : Zone artisanale, 64130 Mauléon - Tél : 05 59 28 28 48

Votre avis nous intéresse,
alors laissez-en un !

Merci.

*L'équipe du camping
Beau Rivage.*

